

സ്കൂൾ കോളേജ് വിദ്യാർത്ഥികൾക്കായി അഗ്നിശമനരക്ഷാ പ്രവർത്തന പരിശീലന പാഠങ്ങൾ പകർന്നു നൽകുന്നതിനായി കേരളാ അഗ്നിരക്ഷാവകുപ്പു തയ്യാറാക്കിയിട്ടുള്ള പാഠ്യപദ്ധതി.

കാലാസ്ഥമാ വൃതിയാനം മൂലമുള്ള പ്രകൃതി പ്രതിഭാസങ്ങൾ സൃഷ്ടിക്കുന്ന ഭീഷണികൾക്കൊപ്പം മനുഷ്യന്റെ മാറിയ ജീവിത സാഹചര്യങ്ങളുടെ പരിണിത ഫലമായുണ്ടാവുന്ന അപകടങ്ങളും ഈ അടുത്ത കാലത്തായി വർദ്ധിച്ച് വരുന്നതായി നമുക്കറിയാം. ഇത്തരം അടിയന്തിര സാഹചര്യങ്ങളെ നേരിടുന്നതിനും സുരക്ഷാ മാനദണ്ഡങ്ങൾ പാലിക്കുന്നതിലും അവയെക്കുറിച്ച് പൗരൻമാർക്ക് അവബോധമുണ്ടാക്കുന്നതിലുമുള്ള ശ്രദ്ധ ഒരു വികസിത സമൂഹത്തിൽ പ്രഥമ പരിഗണനയർഹിക്കുന്ന വിഷയമാണ്. ഒരു അപകടമുണ്ടാവുമ്പോൾ അത് ബാധിക്കുന്ന ആളുടെയും ഒപ്പമുള്ളവരുടെയും മനഃസാന്നിധ്യവും ഇടപെടലുകളും അതിന്റെ ആഘാതം വളരെയേറെ കുറയ്ക്കുന്നതിന് സഹായിക്കും.

ഈ കഴിഞ്ഞ വർഷങ്ങളിൽ കേരളത്തിൽ തുടർച്ചയായുണ്ടായ പ്രകൃതിദുരന്തങ്ങളും കോവിഡ് 19 ന്റെ വ്യാപനവും അതു നേരിടുന്നതിൽ കേരള സമൂഹം പ്രകടിപ്പിച്ച ലോകത്തിന് തന്നെ മാതൃകയായ ഐക്യവും സേവനമനോഭാവവും സമൂഹത്തിന്റെ മുഴുവൻ ഉത്തരവാദിത്വമായി സുരക്ഷ മാറിക്കഴിഞ്ഞു എന്നതിന് തെളിവാണ്. എന്നാൽ ഈ മേഖലയിൽ ഇനിയും ഏറെ മുന്നോട്ടു പോകാനുണ്ട്. സമൂഹത്തിലെ നാനാ മേഖലയിലുമുള്ള ജനങ്ങൾ കൈകോർത്ത് കൊണ്ട് സമ്പൂർണ്ണ സാക്ഷരത എന്ന ലക്ഷ്യം കൈവരിച്ചത് പോലെ തന്നെ നിരന്തരമായ ബോധവൽക്കരണത്തിലൂടെ സമ്പൂർണ്ണ സുരക്ഷാവബോധമുള്ള ഒരു സമൂഹത്തേയും നമുക്ക് വാർത്തെടുക്കാനാവും. ഒരു ഉത്തമ പൗരനെന്ന നിലയിൽ രാജ്യത്തിനോടുള്ള ഉത്തരവാദിത്തത്തെ സംബന്ധിച്ചുള്ള അവബോധവും ജീവൻ രക്ഷാ പരിശീലനവും നൽകി കോളേജ് വിദ്യാർത്ഥികളെ സജ്ജരാക്കുന്ന ഒരു പ്രോജക്ട് ഈ ലക്ഷ്യത്തിലേയ്ക്കുള്ള ഉത്തമ മാർഗ്ഗമായിരിക്കും.

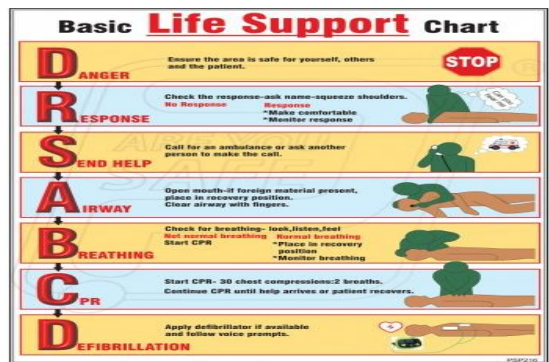
അതിന്റെ തുടക്കമെന്ന നിലയിൽ കലാലയങ്ങളിൽ നിന്നു തന്നെ രക്ഷാപ്രവർത്തനത്തിന്റെ ശാസ്ത്രീയ മാർഗ്ഗങ്ങളും പ്രഥമ ശുശ്രൂഷയുടെ പാഠങ്ങളും പകർന്നു നൽകുന്നതിനായി കേരളാ ഫയർ & റെസ്ക്യൂ സർവീസസ് തയ്യാറാക്കിയിട്ടുള്ള പാഠ്യപദ്ധതിയുടെ സിലബസ് ചുവടെ ചേർക്കുന്നു.

ജീവൻരക്ഷാ പരിശീലനം

- I. പ്രഥമ ശുശ്രൂഷ
- II. ഫസ്റ്റ് എയിഡ് ഫയർ ഫൈറ്റിംഗ്
- III. അപകട പ്രതികരണ പരിശീലനം
- IV. ദുരന്തലഘൂകരണം
- V. ജല രക്ഷ.

1. പ്രഥമ ശുശ്രൂഷ.

- ബേസിക് ലൈഫ് സപ്പോർട്ട് (BLS)
- നിർവചനം
- ഉദ്ദേശ്യം
- പൊതു തത്വങ്ങൾ
- പ്രഥമ ശുശ്രൂഷകന്റെ കർത്തവ്യങ്ങൾ
- പ്രഥമ ശുശ്രൂഷകനുമായിരിക്കേണ്ട ഗുണങ്ങൾ
- മുൻഗണനാ ക്രമങ്ങൾ
- ജീവൻ പ്രധാന അവയവങ്ങളെക്കുറിച്ചുള്ള സാമാന്യ പരിജ്ഞാനം
- രോഗ നിർണ്ണയം
- ശ്വാസനക്രമം, പൾസ്, ബോധം, കൃഷ്ണമണിയുടെ പ്രതികരണം
- ഫസ്റ്റ് എയിഡ് കിറ്റ്
- ട്രേജ്



Rapid Triage (for multiple patient scenes)			
Priority	Color	Condition	Notes
1	Red	Immediate	Life threatening
2	Yellow	Urgent	Can delay up to 1 hour.
3	Green	Delayed	Up to 3 hours.
4	Black	Deceased	No care needed

Priority 1 - Immediate Transport

Unconscious, disoriented, very confused, rapid respirations, weak irregular pulse, severe uncontrolled bleeding, other signs of

(45 mts) (Theory)

*തൊണ്ടയിൽ ഭക്ഷണം കുടുങ്ങൽ (Choking)
നിവാരണ മാർഗ്ഗങ്ങൾ*

*തീപൊള്ളൽ
ഡിഗ്രീസ് ഓഫ് ബേൺസ്
പേർസന്റേജസ് ഓഫ് ബേൺസ്
തീപ്പൊള്ളലിനുള്ള പ്രഥമ ശുശ്രൂഷ.

* മുറിവുകളിൽ നിന്നുള്ള രക്തസ്രാവം
നിവാരണമാർഗ്ഗങ്ങൾ

* അസ്ഥിഭംഗം.
വിവിധ തരം അസ്ഥിഭംഗങ്ങൾ
അസ്ഥിഭംഗത്തിനുള്ള പ്രഥമ ശുശ്രൂഷ

*പാമ്പുകടി
പ്രഥമ ശുശ്രൂഷ,

*നായ/മൃഗങ്ങളുടെ ആക്രമണം
പ്രഥമ ശുശ്രൂഷ

*കീടങ്ങളുടെ കൂത്ത്
പ്രഥമ ശുശ്രൂഷ

* വെള്ളത്തിൽ മുങ്ങിപ്പോകൽ
പ്രഥമ ശുശ്രൂഷ

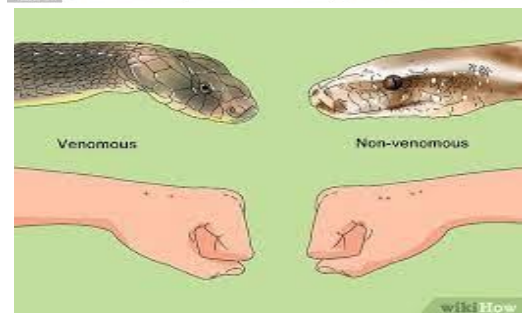
*പക്ഷാഘാതം
പ്രഥമ ശുശ്രൂഷ

*അപസ്കാരം
പ്രഥമ ശുശ്രൂഷ

*മൂക്കിൽ നിന്നുള്ള രക്തസ്രാവം
പ്രഥമ ശുശ്രൂഷ

*നട്ടെല്ലിന് പരിക്ക്
പ്രഥമ ശുശ്രൂഷ

*ഷോക്ക്
പ്രഥമ ശുശ്രൂഷ



* ഇലട്രിക് ഷോക്ക്

പ്രഥമ ശുശ്രൂഷ 1 hr 30 mts (Theory/Practical)

*ഘൃദയ ശ്വാസകോശ പുനരുജ്ജീവനം.(CPR)

*AED

*ബാന്റേജസ്

*ഡ്രസ്സിംഗ്

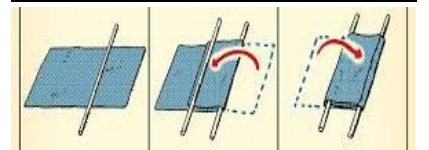
*സ്ക്വിന്റസ്

*സെർവിക്കൽ കോളർ

*പരിക്കേറ്റയാളെ സൂക്ഷ്മ ഉപയോഗിച്ച് നീക്കം ചെയ്യുന്ന വിധം ലോഗ്റോൾമെത്തേഡ്

*എമർജൻസി ക്യാരീയിംഗ് മെത്തേഡ്സ്

*ട്രൈപിൾ സൂക്ഷ്മചേർസ്



1 hrs 30 mts(Theory/Practical)

2. ഫസ്റ്റ് എയിഡ് ഫയർ ഫൈറ്റിംഗ്

*ജലനം, ജലന ത്രികോണം,

*അഗ്നിശമന മാർഗ്ഗങ്ങൾ,

*കൂളിംഗ് സ്പ്രാർവേഷൻ, സ്ക്രാതറിംഗ്

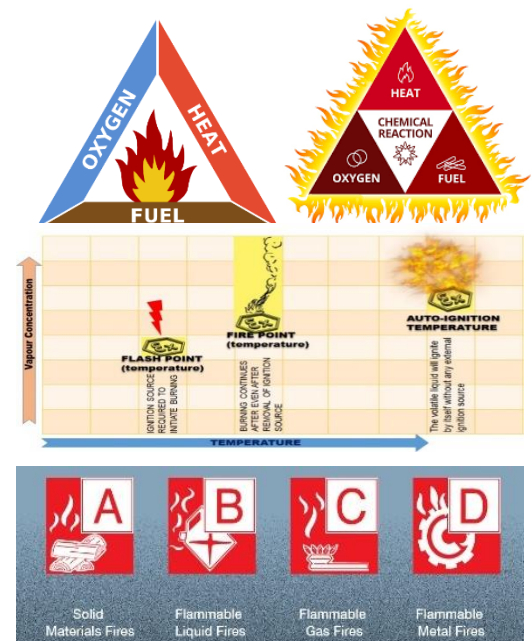
*ഫയർ ടെട്ര ഹെഡ്രോൺ,

*ഫ്ലാഷ് പോയിന്റ്,

*ഫയർ പോയിന്റ്

*റേഞ്ച് ഓഫ് ഫ്ലേമബിലിറ്റി,

*ക്ലാസ്സിഫിക്കേഷൻ ഓഫ് ഫയർ.



1 hr 30 mts(Theory)

*പ്രാഥമിക അഗ്നിശമന ഉപാധികൾ

*ഫയർ ബക്കറ്റ്

*ഹോസ് റീൽ ഹോസ്



*ഫയർ എക്സ്റ്റിംഗ്വിഷറുകൾ.

*വിവിധ തരം എക്സ്റ്റിംഗ്വിഷറുകൾ, അവയുടെ ഉപയോഗം

*സ്റ്റോർഡ് പ്രഷർ ടൈപ്പ് എക്സ്റ്റിംഗ്വിഷറുകൾ.

*കാർബൺ ടൈപ്പ് ടൈപ്പ്, വാട്ടർ എക്സ്റ്റിംഗ്വിഷറുകൾ.

*ഡി .സി പി. എക്സ്റ്റിംഗ്വിഷറുകൾ.

*കാർബൺ ഡൈ ഓക്സൈഡ് എക്സ്റ്റിംഗ്വിഷറുകൾ.

*ഫോം എക്സ്റ്റിംഗ്വിഷറുകൾ.



*ബഹുനില കെട്ടിടങ്ങളിലെ സ്ഥിരം അഗ്നി രക്ഷാ ഉപാധികൾ ,പ്രാഥമിക പരിജ്ഞാനം

*ഫയർ അലാറം

*വെറ്റ് റൈസർ

*ഡൗൺ കമർ

*സ്പ്രിംഗ്ളർ

*ഹീറ്റ് ഡിറ്റക്ടർസ്

*സ്മോക്ക് ഡിറ്റക്ടർസ്

*എക്സിറ്റ്സ്

*ഫയർ എക്സിറ്റ്സ്



1 hr 30 mts(Theory)

*വിവിധ തരം എക്സ്റ്റിംഗ്വിഷർ ഉപയോഗിച്ച് തീ അണക്കുന്ന വിധം

*PASS മെത്തേഡ്

45 mts(Practical)



3.അപകട പ്രതികരണ പരിശീലനം.

*ഹസാഡസ് മെറ്റീരിയൽസ്

*ക്ലോറിൻ, അമോണിയ etc.

പൊതു സ്വഭാവങ്ങൾ

*ചോർച്ചയുണ്ടായാൽ സ്വീകരിക്കേണ്ട നടപടികൾ.

*ട്രം കാർഡ്

*എമർജൻസി ഇൻഫോർമേഷൻ പാനൽ.

*ഹാസ്ട്രം കോഡ്

1 hrs 30 mts(Theory)

റോഡപകടങ്ങൾ

*കാരണങ്ങൾ

*റോഡ് സേഫ്റ്റി റൂൾസ്

*കാൽനട യാത്രക്കാർ ശ്രദ്ധിക്കേണ്ടവ

*സീൻ സൈസ് അപ്

വാഹനമോടിക്കുമ്പോൾ ശ്രദ്ധിക്കേണ്ട കാര്യങ്ങൾ

*റോഡപകടങ്ങളിൽ രക്ഷാപ്രവർത്തനം

നടത്തുമ്പോൾ ശ്രദ്ധിക്കേണ്ട കാര്യങ്ങൾ.

*വൈദ്യുത സുരക്ഷ

*പ്രാഥമിക പരിജ്ഞാനം

45 mts (Theory)

*കത്തുന്ന വാതകങ്ങൾ

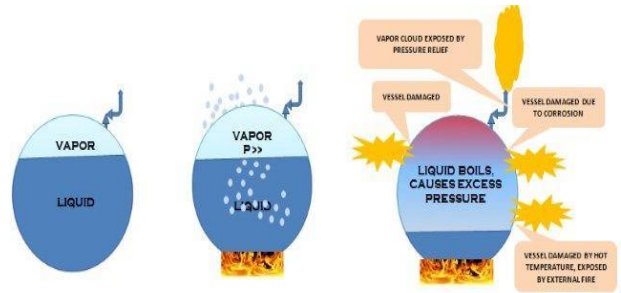
*ഗ്യാസ് ഫയർ അണയുന്നതിനുള്ള മാർഗ്ഗങ്ങൾ.



HAZCHEM CODE

Notes for Guidance
 FOG : In the absence of fog equipment a fire spray may be used.
 DRY AGENT : Water must not be allowed to come into contact with the substances at risk.
 V : Can be violently or even explosively reactive.
 FULL : Full body protective clothing with BA.
 BA : Breathing apparatus plus protective gloves.
 DILUTE : May be washed to drain with large quantities of water.
 CONTAIN : Prevent by any means available, the spillage from entering drains or water course.

1	UETS		
2	FOG		
3	FOAM		
4	DRY AGENT		
P	V	FULL	
S	V	BA	DILUTE
S		BA for FIRE only	
T		BA	
T		BA for FIRE only	
W	K	FULL	
V		BA	CONTAIN
V		BA	
Y		BA for FIRE only	
Z		BA	
Z		BA for FIRE only	
E CONSIDER EVACUATION			



- *എൽ പി.ജി
- *പൊതു സ്വഭാവങ്ങൾ
- * ചോർന്നാൽ സ്വീകരിക്കേണ്ട നടപടികൾ
- *തീ പിടുത്തമുണ്ടായാൽ സ്വീകരിക്കേണ്ട നടപടികൾ.
- *LPG യുടെ സുരക്ഷിതമായ ഉപയോഗം ശ്രദ്ധിക്കേണ്ട കാര്യങ്ങൾ.
- *BLEVE
- *LPG അപകടം കേസ് സ്റ്റഡി കരണാഗപ്പള്ളി ടാങ്കർ ഫയർ



1 hr 30 mts(Theory)

4. ദുരന്തലഘൂകരണം

- *ഹസാഡ്, വൾണറബിലിറ്റി, റിസ്ക്
- *കേരളത്തിലെ ദുരന്ത സാധ്യതകൾ
- * പ്രകൃതിദുരന്തങ്ങൾ
- *മിന്നൽ
- *വെള്ളപ്പൊക്കം
- *ഉരുൾപൊട്ടൽ
- *ചുഴലിക്കാറ്റ്,
- *ഭൂകമ്പം,
- *സുനാമി.
- *പ്രളയ രക്ഷാപ്രവർത്തനം,
- *വീട് ഒഴിഞ്ഞ് പോകുമ്പോൾ ശ്രദ്ധിക്കേണ്ട കാര്യങ്ങൾ
- *പ്രകൃതിദുരന്തവും മനുഷ്യനിർമ്മിതവുമായ ദുരന്തങ്ങൾ.
- *ദുരന്തങ്ങളെ ഉറവിടങ്ങളെ അടിസ്ഥാനമാക്കിയുള്ള ക്ലാസിഫിക്കേഷൻ.
- *ദുരന്തനിവാരണ ഘട്ടങ്ങൾ
- *ദുരന്ത മുന്നറിയിപ്പുകൾ
- *നിറങ്ങളുടെ പ്രാധാന്യം
- *എമർജൻസി കിറ്റ്,



COLOUR CODE	INTENSITY	RAINFALL INTENSITY (MM)
Green	NO WARNING /No Action	Light (2.5-15.5mm)
Yellow	WATCH /Be Updated	Moderate (15.6-64.4mm)
Orange	ALERT /Be Prepared	Heavy (64.5-115.5mm)
Red	WARNING /Take Action	Very Heavy (115.6-204.4mm)
		Extremely Heavy (> 204.5mm)



2 hrs 15 min(Theory)



*കമ്മ്യൂണിറ്റി പ്ലാനിംഗ്,

*ദേശീയ, സംസ്ഥാന തല ദുരന്തനിവാരണ അതോറിറ്റികൾ, പദ്ധതികൾ

45 mts(Theory)

5. ജലരക്ഷ

*രക്ഷാപ്രവർത്തന മുന്നൊരുക്കങ്ങൾ

*ലൈഫ് ബോയ്, ലൈഫ് ജാക്കറ്റ് ഇവയുടെ ഉപയോഗം

*സ്വരക്ഷ ഉറപ്പാക്കിയുള്ള രക്ഷാപ്രവർത്തനം.

*രക്ഷാപ്രവർത്തന പദ്ധതി.

*ഒഴുക്കുള്ളവെള്ളത്തിൽ നിന്ന് രക്ഷപ്പെടുത്തുന്ന വിധം

* ഒഴുക്കില്ലാത്ത വെള്ളത്തിൽ നിന്ന് രക്ഷപ്പെടുത്തുന്ന വിധം.

*മുങ്ങിത്താഴുന്ന ഒരാളെ രക്ഷപ്പെടുത്തുവാനായി സമീപിക്കുന്ന രീതികൾ.

*ഉപകരണങ്ങളില്ലാതെ രക്ഷപ്പെടുത്തുന്ന വിധം

*നദീനിയമങ്ങൾ



2 hrs 15 minutes(Theory)

*നോട്ട്സ് & ലൈൻസ്

*റസ്ക്യൂ നോട്ട്സ്

*സെൽഫ് റസ്ക്യൂ നോട്ട്സ്

*ഹെവിംഗ് ലൈൻ etc

*ട്രൈപിൾ ഫ്ലോട്ടിംഗ് ഡിവൈസസ്

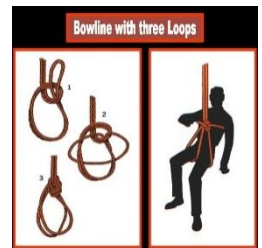
*ബോട്ടിൽ ജാക്കറ്റ്,

*പോട്ട് വാട്ടർ വിംഗ്

*കോക്കനറ്റ് വിംഗ്



HEAVING LINE KNOT



1 hr 30 mts(Practical)